	MODE OPERATOIRE		MO INF 020 V1	
	GÉRER UN CATHÉTER SOUS CUTANÉ		Date d'application : 28/06/2018	Page 1/4

Rédaction (nom et fonction)	Visa	Vérification (nom et fonction)	Visa	Approbation support (nom et fonction)	Visa
V. LEFEBVRE – IDE – UHLIN		Dr P. PATOZ – Président du CLIN		R. RUTHMANN – Directeur qualité gestion des risques	
M. DUHAMEL – CS – UHLIN		Dr S. ALFANDARI – PH – UHLIN			
D. FOURMANOIT – IDE – Neurologie		F. REY – Directrice des soins			

OBJET

Lorsque le recours à la voie veineuse est impossible, l'utilisation d'une voie sous cutanée permet d'administrer certains médicaments et d'assurer des réhydratations et des apports d'électrolytes

DOMAINE D'APPLICATION (secteurs concernés)

Tous services de soins

PERSONNEL CONCERNÉ

IDE

RÉFÉRENCES

Références législatives, réglementaires et normatives

Arrêté du 31 juillet 2009 relatif au diplôme d'Etat d'infirmier, activité 7 : Contrôle et gestion de matériels, dispositifs médicaux et produits

Surveiller et prévenir les infections associées aux soins, HCSP-SFHH, septembre 2010

Guide d'aide à la rédaction d'un document sur la pose, l'entretien et la surveillance d'une perfusion par voie sous-cutanée chez l'adulte, ARLIN Pays de Loire, 2013

Pose et utilisation d'un cathéter sous-cutané, ARLIN Lorraine, octobre 2014

Références internes

Enregistrement « Hygiène des mains : lavage ou friction » (EN INF 006)

Enregistrement « Bon usage des antiseptiques » (EN INF 003)

Procédure « Eliminer les déchets d'activité de soins » (PG INF 020)

Procédure « Mettre en place les précautions standard » (PG INF 010)

Procédure « Mettre en place des précautions complémentaires » (PG INF 011)

Liste des annexes

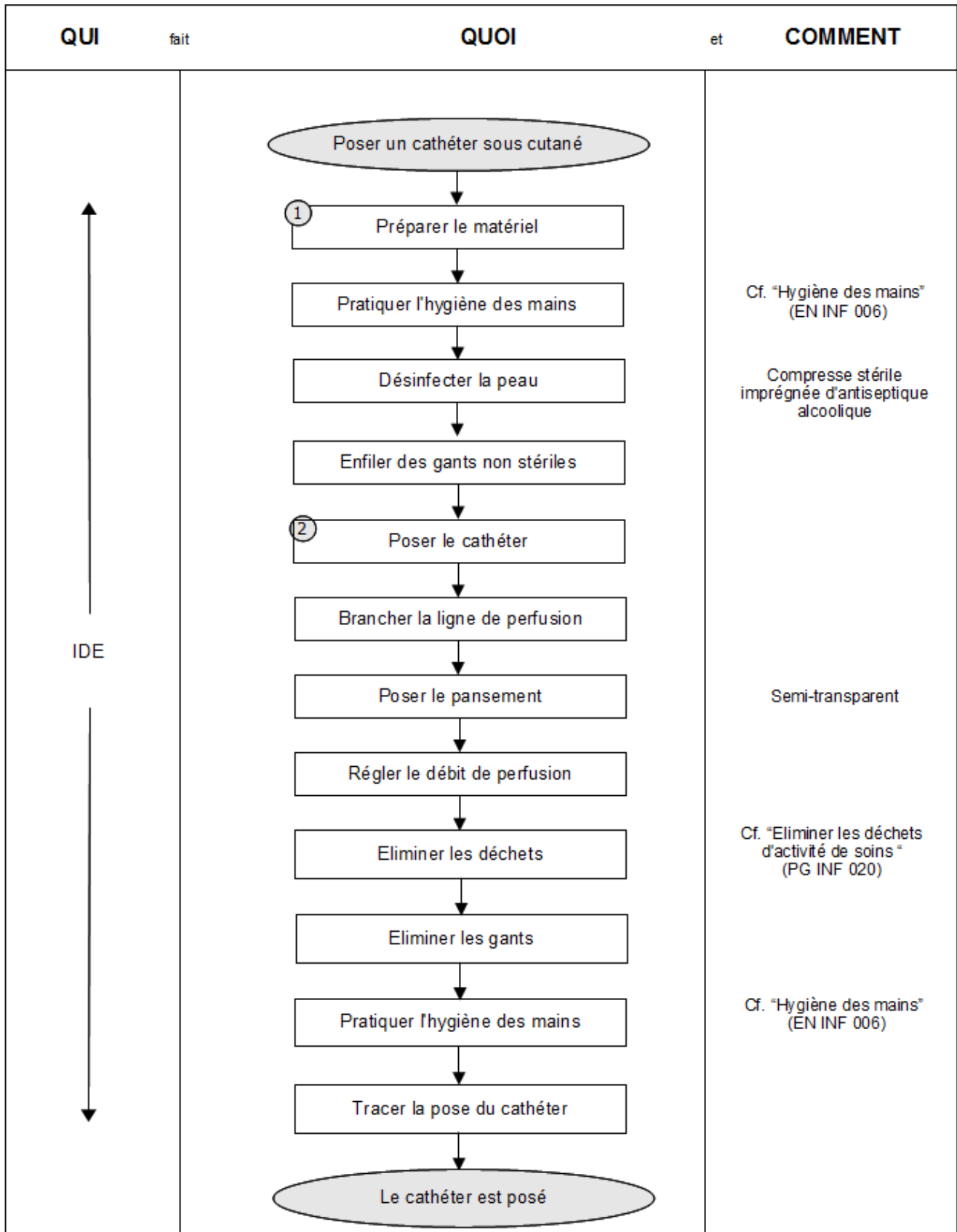
NA

Mots clés

Cathéter, sous-cutané

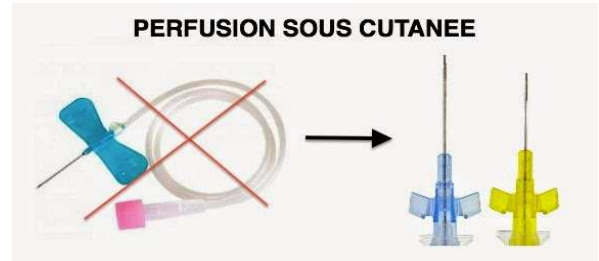
Définitions et abréviations

NA



1- PREPARER LE MATÉRIEL

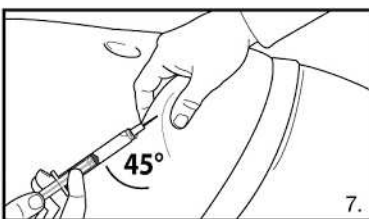
- Antiseptique alcoolique
- Cathéter court (gauge 22 – bleu ou 24 – jaune)
- Collecteur pour objet piquant coupant tranchant
- Compresses stériles
- Gants non stériles
- Matériel de perfusion,
- Pansement transparent
- Prolongateur avec robinet si nécessaire
- Protection non stérile
- Sacs déchets
- SHA



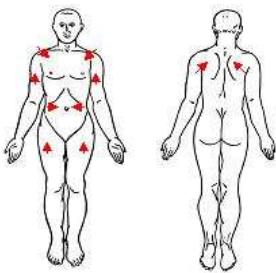
2- POSER LE CATHETER



Maintenir le tissu sous cutané entre le pouce et l'index (sans écarter les doigts de plus de 3 cm afin de ne pas soulever le muscle)




Introduire le cathéter selon un angle de 30 à 45° environ
Toujours introduire le cathéter « en remontant », du bas vers le haut.
Retirer et éliminer immédiatement le mandrin dans le collecteur placé du côté de la main dominante



Changer systématiquement le site de pose à chaque nouvelle pose de cathéter

NB : Pour les perfusions **en continu**, il est souhaitable que bras et cuisses soient utilisés en dernier recours.

	MODE OPERATOIRE GÉRER UN CATHÉTER SOUS CUTANÉ	MO INF 020 V1	
		Date d'application : 28/06/2018	Page 4/4

GESTION DU CATHETER

- Les manipulations sont effectuées après hygiène des mains avec des compresses stériles imprégnées d'antiseptique alcoolique.
- La durée limite d'insertion est fixée à 4 jours.
- Lors d'une utilisation en mode discontinu, utiliser des bouchons stériles qui sont changés à chaque utilisation.
- Changer le pansement s'il est souillé ou décollé.